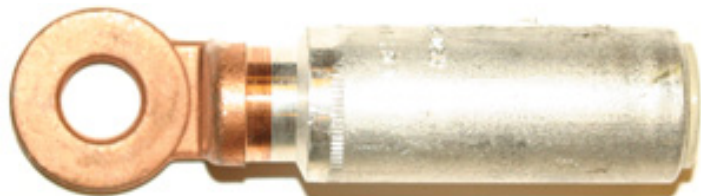
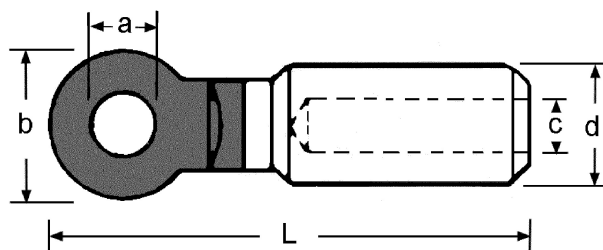


ALCU 240-16 Presskabelsko, Overgang Al/Cu Fransk norm (EDF) kabelsko, 240mm²



Illustrasjonsbilde



Al/Cu kabelsko med mål etter EDF, Fransk norm.

Overgangskabelsko type Al/Cu brukes for å koble en Al-kabel til et tilkoblingspunkt av Cu.

For å oppnå god og varig kontakt må det benyttes korrekt pressverktøy, denne kabelsko krever pressutstyr som kan presse fransknormerte hylser.

Produktattributter:

Tverrsnitt (mm ²)	240
Abiko nr.	ALCU 240-16
Elnummer	2042880
GTIN	7070920012974
Hulldia (A)	16,5
Yttermål, bredde (B)	30
Innerdia kabelinnstikk (C)	19,5
Utvendig hylse (D)	32
Lengde (L)	115
Salgsenhet	STK
Ant. i pakke	1

