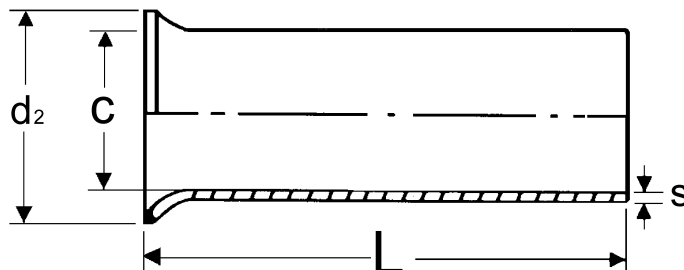


1,5-12 ET. Endehylse, uisolert 1,5mm², lengde 12mm



Uisolert endehylse/ nite laget av fortinnet Cu-rør, etter DIN 46228.

Endehylser skal brukes på ledere med mer enn 7 tråder (kordeler), for å sikre at alle kordelene kommer inn i kontakt (skru-)punktet/ området.

Endehylsen presses med relevant pressverktøy, men etter normen er det ikke krav om at pressverktøy for endehylser må ha retursperre, så lenge de oppfyller kravene etter DIN 57609/ VDE 0609.

Produktattributter:

Tverrsnitt (mm ²)	0,75-1,5
Abiko nr.	1,5-12 ET
Elnummer	2017550
Godkjenninger / sertifiseringer	DIN 46228-1
Innerdia kabelinnstikk (C)	1,7
Tykkelse (T)	0,15
Lengde (L1)	12,0
Salgsenhet	Pakning
Ant. i pakke	1000
Vekt, forpakning (g)	100

