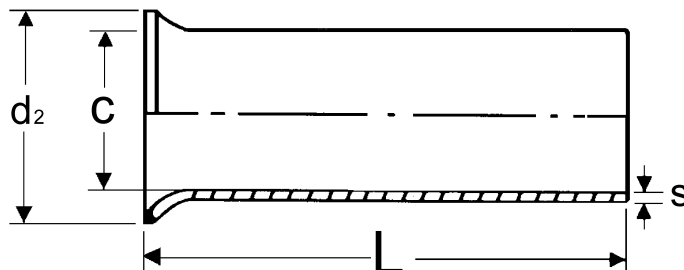


10-12 ET. Endehylse, uisolert 10mm², lengde 12mm



Uisolert endehylse/ nite laget av fortinnet Cu-rør, etter DIN 46228.

Endehylser skal brukes på ledere med mer enn 7 tråder (kordeler), for å sikre at alle kordelene kommer inn i kontakt (skru-) punktet/ området.

Endehylsen presses med relevant pressverktøy, men etter normen er det ikke krav om at pressverktøy for endehylser må ha retursperre, så lenge de oppfyller kravene etter DIN 57609/ VDE 0609.

Produktattributter:

Tverrsnitt (mm ²)	10
Abiko nr.	10-12 ET
Elnummer	2017552
Godkjenninger / sertifiseringer	DIN 46228-1
Innerdia kabelinnstikk (C)	4,5
Tykkelse (T)	0,2
Lengde (L1)	12,0
Salgsenhet	Pakning
Ant. i pakke	100
Vekt, forpakning (g)	33

