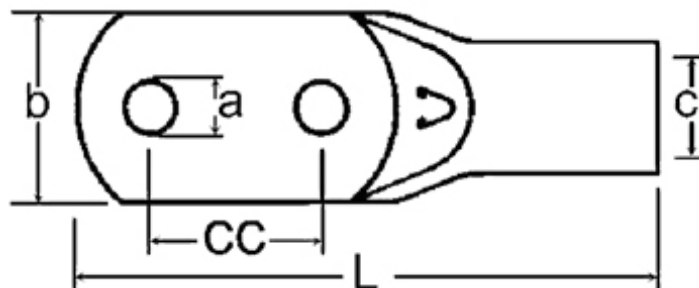


## KRF 95-12-2 CC38. Rørkabelsko m/2 hull 95mm<sup>2</sup>, cc 38mm



Fortinnet elektrolytisk kobberør, med kabelstopp /inspeksjonshull. Svensk norm. Viktig mål å få korrekt er senteravstanden (cc) til de to boltene kabelskoene skal festes til.

### Teknisk informasjon:

Materiale: Kobber: Cu  
Overflatebeskyttelse: fortinnet  
Skruer/Bolt: M12 – 12,5mm  
Inspeksjonshull: Ja  
Antall hull: 2  
Max temp: 150 °C  
Max strøm: 288A  
Tilkoblingsvinkel: 180° (horisontalt)  
Lederkategori: Flertrådet  
Kabelklasse: 5 og 6

Vi har et utvalg (Søk CC eller 2hull) som passer i de fleste (vanligste) tilfellene, men hvis dere har andre krav til dimensjoner, løser vi det også.

### Produktattributter:

Tverrsnitt (mm <sup>2</sup> )	95
Bolt dim "M"	M12
Abiko nr.	KRF 95-12-2 CC38
Hulldia (A)	12,5
Yttermål, bredde (B)	29
Innerdia kabelinnstikk (C)	15
Senter avstand (CC)	38



Ingeniørfirma ABIKO Norsk AS  
Haslevollen 3  
0579 Oslo

E-post: [abiko@abiko.no](mailto:abiko@abiko.no)  
Tel.: +47 22 03 40 40

## KRF 95-12-2 CC38. Rørkabelsko m/2 hull 95mm<sup>2</sup>, cc 38mm

Salgsenhet

STK

Ant. i pakke

10

Vekt, forpakning (g)

1100

