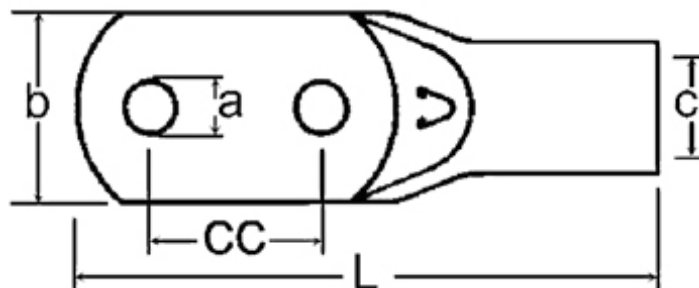


KRF 25-6-2 CC19. Rørkabelsko m/2 hull 25mm², cc 19mm



Fortinnet elektrolytisk kobberør, med kabelstopp /inspeksjonshull. Svensk norm. Viktig mål å få korrekt er senteravstanden (cc) til de to boltene kabelskoene skal festes til.

Teknisk informasjon:

Materiale: Kobber: Cu
Overflatebeskyttelse: fortinnet
Skruer/Bolt: M6 – 6,5mm
Inspeksjonshull: Ja
Antall hull: 2
Max temp: 150 °C
Max strøm: 124A
Tilkoblingsvinkel: 180° (horisontalt)
Lederkategori: Flertrådet
Kabelklasse: 5 og 6

Vi har et utvalg (Søk CC eller 2hull) som passer i de fleste (vanligste) tilfellene, men hvis dere har andre krav til dimensjoner, løser vi det også.

Produktattributter:

Tverrsnitt (mm ²)	25
Bolt dim "M"	M6
Abiko nr.	KRF 25-6-2 CC19
Hulldia (A)	6,5
Yttermål, bredde (B)	16
Innerdia kabelinnstikk (C)	8
Senter avstand (CC)	19



Ingeniørfirma ABIKO Norsk AS
Haslevollen 3
0579 Oslo

E-post: abiko@abiko.no
Tel.: +47 22 03 40 40

KRF 25-6-2 CC19. Rørkabelsko m/2 hull 25mm², cc 19mm

Salgsenhet

STK

Ant. i pakke

50

Vekt, forpakning (g)

1100

