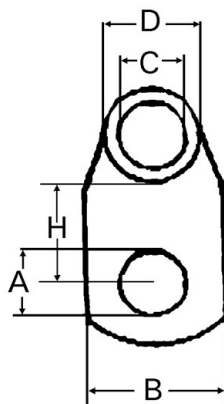


## KRF 16-8-2 CC16 90GR. Presskabelsko Cu 16mm<sup>2</sup> M8,vinkel 90°



Presskabelsko i 90° vinkel, med ekstra lang lask og to hull.  
Kabelsko type KRF er standard rørkabelsko for tilkobling mot punkt i Cu.

Teknisk informasjon:  
Materiale: Kobber: Cu  
Overflatebeskyttelse: fortinnet  
Skrue/Bolt: M8 – 8,5mm  
Inspeksjonshull: Ja  
Antall hull: 2  
Max temp: 150 °C  
Max strøm: 97A  
Tilkoblingsvinkel: 90° (horisontalt)  
Lederkategori: Flertrådet  
Kabelklasse: 5 og 6

KR kabelsko presses med godkjent håndverktøy, evt. maskiner med relevante uttak / pressbakker. For å oppnå god og varig kontakt må det benyttes korrekt pressverktøy.

ABIKO kabelsko KR, KRF og KRT er sertifisert av Det Norske Veritas.

### Produktattributter:

Tverrsnitt (mm <sup>2</sup> )	16
Bolt dim "M"	M8
Abiko nr.	KRF 16-8-2 CC16 90GR
Hulldia (A)	8,5
Yttermål, bredde (B)	13



Ingeniørfirma ABIKO Norsk AS  
Haslevollen 3  
0579 Oslo

E-post: [abiko@abiko.no](mailto:abiko@abiko.no)  
Tel.: +47 22 03 40 40

## KRF 16-8-2 CC16 90GR. Presskabelsko Cu 16mm<sup>2</sup> M8,vinkel 90°

Innerdia kabelinnstikk (C) 6

Senter avstand (CC) 16

Lengde hylse (E) 13

Bredde (H) 12

Lengde (L) 45

Salgsenhet STK

Ant. i pakke 100

Vekt, forpakning (g) 1000

