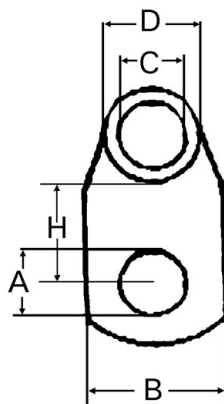


KRF 25-6 90 POW. Presskabelsko Cu 16mm² M6, lang lask (37mm), vinkel 90°



Presskabelsko i 90° vinkel, med ekstra lang lask og inspeksjonshull.
Kabelsko type KRF er standard rørkabelsko for tilkobling mot punkt i Cu.

Teknisk informasjon

Tverrsnitt: 25-6 mm²
Materiale: Fortinnet kobber
Skruer/Bolt: M6 - 6,5 mm
Makstemperatur: 150 °C
Strøm maks: 124 A

KR kabelsko presses med godkjent håndverktøy, evt. maskiner med relevante uttak / pressbakker. For å oppnå god og varig kontakt må det benyttes korrekt pressverktøy.

ABIKO kabelsko KR, KRF og KRT er sertifisert av Det Norske Veritas.

Produktattributter:

Tverrsnitt (mm ²)	25
Bolt dim "M"	M6
Abiko nr.	KRF 25-6 90 POW
Hulldia (A)	6,5
Yttermål, bredde (B)	16
Innerdia kabelinnstikk (C)	8

KRF 25-6 90 POW. Presskabelsko Cu 16mm² M6, lang lask (37mm), vinkel 90°

Lengde hylse (E)	14
Bredde (H)	36
Lengde (L1)	1
Salgsenhet	STK
Ant. i pakke	100
Vekt, forpakning (g)	1360

