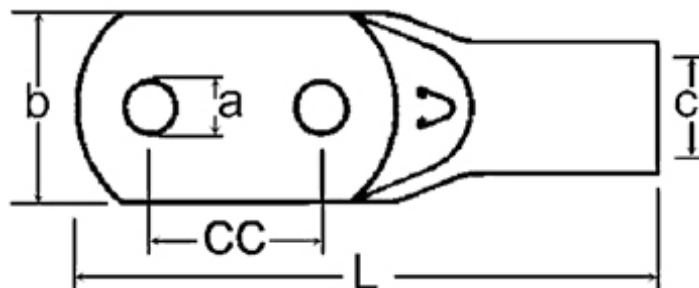


## KRF 150-12-2 CC40. Rørkabelsko m/2 hull 150mm<sup>2</sup>, cc 40mm



Fortinnet elektrolytisk kobberør, med kabelstopp /inspeksjonshull. Svensk norm. Viktig mål å få korrekt er senteravstanden (cc) til de to boltene kabelskoen skal festes til.

### Teknisk informasjon:

Materiale: Kobber: Cu  
Overflatebeskyttelse: fortinnet  
Skruer/Bolt: M12 – 12,5mm  
Inspeksjonshull: Ja  
Antall hull: 2  
Max temp: 150 °C  
Max strøm: 395A  
Tilkoblingsvinkel: 180° (horisontalt)  
Lederkategori: Flertrådet  
Kabelklasse: 5 og 6

Vi har et utvalg (Søk CC eller 2hull) som passer i de fleste (vanligste) tilfellene, men hvis dere har andre krav til dimensjoner, løser vi det også.

### Produktattributter:

Tverrsnitt (mm <sup>2</sup> )	150
Bolt dim "M"	M12
Abiko nr.	KRF 150-12-2 CC40
Hulldia (A)	12,5
Yttermål, bredde (B)	36
Innerdia kabelinnstikk (C)	19
Senter avstand (CC)	40



Ingeniørfirma ABIKO Norsk AS  
Haslevollen 3  
0579 Oslo

E-post: [abiko@abiko.no](mailto:abiko@abiko.no)  
Tel.: +47 22 03 40 40

## KRF 150-12-2 CC40. Rørkabelsko m/2 hull 150mm<sup>2</sup>, cc 40mm

Lengde (L1)

1

Salgsenhet

STK

Ant. i pakke

10

Vekt, forpakning (g)

1950

