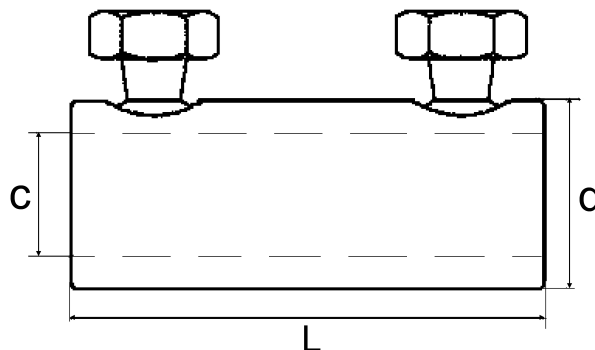
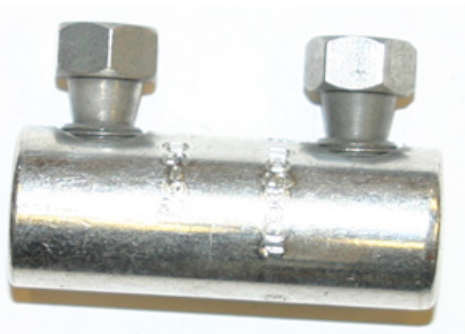


SCA 1695. Skruskjøtehylse, Cu og Al 16-95mm²




Mekanisk skru-skjøtehylse til bruk i anlegg opp til 1kV. Fordelen med skruhylsene er at de spenner over flere tverrsnitt, samt at de kan benyttes for både Cu og Al. Skruhylsene vi tilbyr er utstyrt med bolter i messing som "knekker" ved riktig moment. Skruhylsene er testet og godkjent etter bl.a. VDE og IEC.

Al-leder skal alltid børstes og settes inn med fett etter at isolasjonen er fjernet. Gjør det til en vane!! Husk å bruke endehylser/ niter ved tilkobling av fleksibel Cu-leder !

Hylsen er i forfintet aluminium og kan benyttes på både Al og Cu kabel. For å unngå vridning/ belastning på kabelen ved tiltrekking av boltene anbefaler vi at det benyttes et eget holdeverktøy ved tiltrekking av boltene.

Produktattributter:

Tverrsnitt (mm ²)	70	
Abiko nr.	SCA 1695	
Elnummer	2014082	
GTIN	7070920004818	
Innerdia kabelinnstikk (C)	Oval 14-16	
Utvendig hylse (D)	25	
Lengde (L1)	55	
Salgsenhet	STK	
Ant. i pakke	1	
Vekt, forpakning (g)	83	

